

平成26年度行事

4
APRIL

入学式
▶ 4月3日(木)

前期授業開始
▶ 4月7日(月)

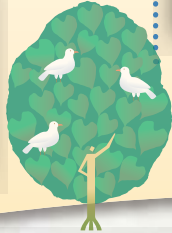


入学式

5
MAY

渡嘉敷研修
▶ 5月10日(土)

開学記念
▶ 5月15日(木)



6
JUNE



オープンキャンパス



7
JULY

オープンキャンパス
▶ 7月26日(土)

8
AUGUST

夏季休業
▶ 8月18日(月)
～9月30日(火)

海外研修セミナー
(ハワイ)
▶ 8月17日(日)
～9月5日(金)



海外研修セミナー(ハワイ)

9
SEPTEMBER

大学院入試
▶ 9月6日(土)

第16回看大祭
▶ 9月13日(土)・14日(日)



看大祭

楽しいサークル みんなイキイキ キャンパスライフ!



美ら笑ば～

障害や病気をもつ子どもたちとその家族が遊びを通して多くの人とふれ合い、様々な体験をすることで喜びや楽しみを感じることができるよう支援しています。



学生ちゃんぷる～

私たちは、学生と教員みんなで仲良くなるをモットーに、映画鑑賞・学生と教員の交流会・調理実習・研修の企画(離島・県外)・学生ちゃんぷる～通信の発行等を行っています!



性・命の達人 キラリサークル

平成22年度から活動しています。妊娠・出産、性感染症、避妊、デートDVなどに関する展示物や体験コーナーを通して、近隣大学や中学校、離島など地域に情報発信するサークル活動を展開しています。



バドミントンサークル

皆でバドミントンをしながら交流を図ったり、ストレスを発散することを目的に活動しています。ほとんどが初心者なので気軽にご参加下さい。



テニスサークル

初心者も大歓迎!! 看護大学一番カッコイイ顧問。大学にテニスコートがないので、近くのコート借りて20人くらいで活動しています。



茶道サークル

週に何回か学内で活動しています。お茶の作法を学んだり、お茶を飲みながらみんなで楽しくお喋りしたりしています。まったりと活動しているので、気軽に覗きに來てください(^o^)

10
OCTOBER

後期授業開始
▶ 10月1日(水)

11
NOVEMBER

特別選抜入試
(看護学科)
▶ 11月15日(土)

推薦選抜・
社会人特別
選抜入試
(別科助産専攻)
▶ 11月15日(土)

12
DECEMBER

冬季休業
▶ 12月25日(木)
～1月7日(水)

1
JANUARY

大学入試
センター試験
▶ 平成27年
1月17日(土)・
18日(日)

2
FEBRUARY

一般選抜入試
(別科助産専攻)
▶ 2月12日(木)

一般選抜入試
(前期・看護学科)
▶ 2月25日(水)

3
MARCH

一般選抜入試
(後期・看護学科)
▶ 3月12日(木)

卒業式
▶ 3月15日(日)

春季休業
▶ 3月15日(日)
～3月31日(火)



卒業式



三味線サークル

週に1回、午後5時半から三味線の練習をしています。メンバーのほとんどが初心者から始めています
☆沖縄の文化に触れてみるいい機会ですよ♪



軽音楽サークル

音楽のジャンルにこだわらず楽しく活動をしています。それぞれが演奏したい楽器を持ち込んで自由にバンドを組んでいます。看大祭では毎年、ライブ演奏を行っています。



アジア保健医療研究会

主な活動内容は、世界で活躍している専門家による講演会の開催、海外で活躍した学生の報告会などを通して、国際保健医療に関する理解を深めます。



マラソンサークル

あやはしハーフマラソンや伊江島一周ハーフマラソン、那覇マラソンそしておきなわマラソンと一年を通してさまざまなマラソンにみんなで楽しく参加をしています。



野球・球技サークル

初心者から経験者まで大歓迎!!
月3回程度、奥武山サブグラウンドで練習や試合を行っています。
マネージャーもいますので男女関係なくご参加下さい。



スポーツ全般サークル

毎週火・金曜日の18～21時までの3時間、体育館でフットサル、バレー、バスケットボールを主な活動としています。先輩・後輩と仲良く毎回楽しく汗を流しています。